



# 早稻田大学

## 多学科海外访学

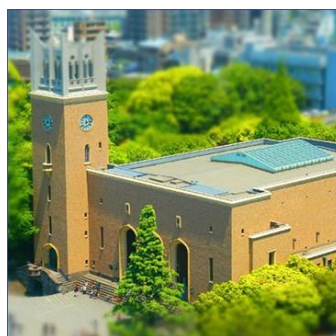
### 项目简章

2026寒假

### 早稻田大学 (Waseda University)

早稻田大学，简称早大，是日本极负盛名的世界顶尖学府。1882 年，伴随“学问要独立”的宣言，由日本首相大隈重信创立，是日本历史最悠久的综合学术机构之一。如今作为亚洲最著名的殿堂级私立学府，早大兼容并包，在日本社会发展中发挥着举足轻重的领导先驱作用。素有“亚洲私立第一学府”之称的早大是日本超级国际化大学计划“TOP 型”顶尖校、“常春藤”学术研究恳谈会、环太平洋大学联盟、全球大学高研院联盟、Universitas 21、卓越研究生院计划、亚太国际教育协会发起者、东京六大学联盟、卓越研究生院计划、领先研究生院计划、日本 G30、日瑞 Mirai 项目成员。

早大毕业生人才辈出，世界影响力极强，是二战后日本最多首相毕业的大学，被称为“政治家的摇篮”，校友涵盖 11 任日本首相，国会三分之一以上议员；早大亦被称为“商业领袖的摇篮”，索尼、丰田、本田、三星、东芝、乐天、任天堂、松下、优衣库、三井、三菱、资生堂、全日空、卡西欧等众多著名公司创始人或总裁、朝日新闻、读卖新闻、NHK 等媒体总编及著名记者均出身早大。村上春树、运动员福原爱、羽生结弦，中国共产党主要创始人李大钊、陈独秀，中国国民党主要创始人宋教仁、廖仲恺等亦出身早大。



## 项目背景

为了让中国大学生有机会在世界一流的名校访学和名企参访，全球顶尖大学早稻田大学举办「商业与人文」、「智能制造」、「医学与生命科学」、「建筑、环境与城市规划」、「数字媒体与动漫艺术」、「民商法与经济法」、「食品科学与营养代谢」、「新闻传播与新媒体」主题的访学项目。早稻田大学在学术界和国际交流享有崇高声誉。其访学项目通常旨在促进国际交流，增强学生的全球视野和跨文化理解。早稻田大学主办部门开设精选课程、举办结业比赛、为每位学员颁发[结业证书](#)、[教授推荐信](#)，为结业比赛获胜团队颁发[优秀学员证明](#)。商业与人文主题项目的学员在项目过程中将参与日本百年家族企业、排名第一的教育集团河合塾的实地实习，收获[河合塾实习证书](#)、[推荐信](#)。

## 课程主题

课程主题	课程时间	天数	项目费	详情
商业与人文	2026.01.25 - 02.01 2026.02.01 - 02.08	8 天	14800 元	<a href="#">附件</a>
智能制造	2026.02.01 - 02.08	8 天	14800 元	<a href="#">附件</a>
医学与生命科学	2026.01.25 - 02.01	8 天	14800 元	<a href="#">附件</a>
建筑、环境与城市规划	2026.02.08 - 02.15	8 天	14800 元	<a href="#">附件</a>
数字媒体与动漫艺术	2026.01.25 - 02.01	8 天	14800 元	<a href="#">附件</a>
民商法与经济法	2026.02.01 - 02.08	8 天	14800 元	<a href="#">附件</a>
新闻传播与新媒体	2026.01.25 - 02.01	8 天	14800 元	<a href="#">附件</a>
食品科学与营养代谢	2026.02.08 - 02.15	8 天	14800 元	<a href="#">附件</a>

## 课程概况

授课语言	中文、日文（配翻译）或英文授课，视授课老师而定
项目概览	项目涵盖早稻田精选课程、企业参访、日本文化体验、人文参访、结业比赛等内容，最大程度的让学员在短时间体验日本的学术特色、品味日本的文化底蕴
申请对象	在读本科生、研究生
录取人数	通常每班不超过40人
专业课程	<p>项目将面向所有学生开设“商业与人文”、“智能制造”、“医学与生命科学”、“建筑、环境与城市规划”、“数字媒体与动漫艺术”、“民商法与经济法”、“食品科学与营养代谢”、“新闻传播与新媒体”。每个课题均由该领域的早大教授或高级讲师执教。早大师资均享有崇高的学术声誉，部分教师还担任早大不同学院的室长或副室长、院士、实验室主任。往期师资包含：</p> <p><b>Mr.Higuchi</b> 早稻田大学国际教养学部教授，理工学院 Liaison Office 副室长。毕业于早稻田大学经济学研究科，获得早稻田大学理论经济学博士学位学。历任明海大学</p>



经济学部教授、早稻田大学理工学部教授、财团法人国际通信经济研究所物流 金融研究部主任研究员、早稻田大学国际教养学部教授。

**Ms. Kanna** 早稻田大学工商管理硕士，职业规划所导师，WeFLY Inc 创始人，在日本媒体行业，卫星广播行业的公共关系和电视节目营销，广告销售，编辑以及组织报纸行业的活动方面经验丰富；现在专注于为在日本的外国学生和员工指导职业设计，十分了解日本目前的劳动力市场。

**Mr.Yamada** 早稻田大学大学院商学研究科客座教授、东京工业大学大学院社会理工学科特任教授、YRROP 董事长。曾就读于庆应义塾大学经济学部，毕业于早稻田大学大学院亚洲太平洋研究科。日本的著名企业家。曾任 NEXTEQ 社长，现任 YRROP 董事长。东京工业大学大学院社会理工学科特任教授、早稻田大学大学院商学研究科客座教授、东京大学大学院工学系研究科非常勤讲师、早稻田大学理工学术院非常勤讲师、北京航空航天大学名誉教授、美国安纳海姆大学名誉教授。

**Mr.Jin** 早稻田大学人间科学学术院 人间科学部教授、副学术院长。早稻田大学 大学院科学研究科 研究科长。ACM、IEEE Computer Society、IEEE、人工智能学会成员。研究领域：人工智能·机械学习、行动·认知情报学、健康情报学、大数据等

**Ms.Takeyama** 早稻田大学先进理工学部教授 早稻田大学国际教育中心教授 早稻田大学理工学术院大学院先进理工学研究科教授 1992 年毕业于东京农工大学工学研究科物质生物工学专攻并获得工学博士学位。后历任迈阿密大学海洋研究所研究员、东京农工大学工学部助手、副教授、教授。2007 年开始在早稻田 大学从事教育与研究工作至今。并兼日本细菌学会会员、生物化学测定研究会评议员、日本 化学会生物科技部干事、电气化学会代议员等职。

**Mr.Sakaguti** 早稻田大学理工学术院副教授 早稻田大学理工学术院综合研究所 主任研究员 本科毕业于早稻田大学机械工学科，之后进入同校大学院生命理工学专攻深造获工学修士学 位。期间曾任早稻田大学 21 世纪 COE 客座助手、SCOE 助手。在攻读完博士课程之后担任 早稻田大学综合机械工学科助手、早稻田大学理工学术院综合研究所次席研究员、研究员讲 师、主任研究员、研究员副教授等职。现任早稻田大学先进工学研究科生命理工学专攻副教授。



## 企业实习

商业与人文主题项目期间将组织学员在日本百年家族企业、日本最大的教育集团河合塾进行实习：

**河合塾集团：**成立于1933年，是日本最大的教育集团，从幼儿教育到成人职业培训，全日本拥有500余家幼儿园，小学，高中及私塾。下辖二十余家分公司，教职人员5000余人，每年在校生超过10万，河合塾设立的全国進学情报中心，为参加日本高考（センター試験）的学生提供全国统一模拟，每年超过300万人次参加，如今河合塾的模拟考试的标准（偏差值）成了日本衡量考学的标准。目前的河合塾扩展到了各个辅导领域，除了高中生补习的一般试验，还有美术的补习，大学院的补习，心理咨询士考试的辅导，MBA商科，大学院考学等等。

## 参访

通过参访，深入了解日本的经济、人文与科技发展。往期安排的企业参访（供参考）为：

**啤酒工厂：**深入了解SAPPORO啤酒企业的历史与啤酒酿造的过程，发现啤酒美味的秘密，充分体会啤酒的魅力。

**格力高埼玉工厂：**了解创始人江崎先生的创业历史，可可果制作成可可粉的整个过程，参观Pocky巧克力棒的生产线。

**合味道拉面工厂：**通过参观合味道鸡汤拉面馆了解方便面的起源和发展。体验方便面最初的制作过程，可制作世界上独一无二的“我的合味道”。

**未来科学馆：**位于东京著名观光胜地“台场”地区，其宗旨是通过各领域的尖端科技这一人类知性活动，使科技之成为丰富我们生活的文化，并为社会全体成员所共享。

**东京国立博物馆：**参观位于东京台东区上野公园北端的东京国立博物馆深入了解日本的历史与文化发展。馆内陈列面积1.4万余平方米，约有11万件收藏品，其中国宝87件，重要文物634件。

**氢科技体验馆：**深入了解氢能源在各个领域的应用，参观氢产品以及设备。

**NTT电信公司：**学习日本最大的电信公司的发展历史，参观电信通信科技藏品。

**建筑技术展示馆：**建筑技术的发展历史以及最新的建筑技术以及影像和模型，通过视觉和触觉学习建筑技术相关知识的综合性体验设施。

**第一三共药品展览馆：**了解药品的作用以及制造。以创造革新性医药品为目标的企业使命感和理念，以及为世界各国人民的健康和富裕生活做出贡献为目标的企业活动。

**东京证券交易所：**东京证券交易所是亚洲交易量最大的证券交易所之一。您可以参观东京证券交易所的大楼，来了解日本经济的内部运作。

**国立西洋美术馆：**作为日本唯一一家涵盖西洋美术完整体系的国立美术馆，国立西洋美术馆以展览业务为中心，致力于西洋美术相关作品和资料的收集整理、调查研究、保存修复、教育普及和出版物发行等活动。



**东京地标建筑—东京塔：**东京塔在150米处设有大瞭望台，可一览东京都内景色，晴朗之日可远眺富士山。东京塔除主要用于发送电视、广播等各种无线电波外、还在大地震发生时发送JR列车停止信号，兼有航标、风向风速测量、温度测量等功能

**茶道体验：**体验日本茶道文化，了解茶道的基础知识，礼节以及需要的道具。搭配和果子品尝抹茶。

**银座：**世界三大高端商业街之一，银座与巴黎香榭丽舍大街、纽约第五大道齐名。银座地名源于江户时代，这里是当时幕府的银币主操所”银座“所在地。

**台场海滨公园：**是一个围绕海湾散布着沙滩和海岸，可以享受沙滩游玩和帆板冲浪的乐趣的公园。从台场海滨公园看到的黄昏(日落)和夜景非常优雅美丽，治愈所有人的心。

**涩谷展望台：**近几年新建成的新地标，楼顶露天设计，非常宽广，给人以一种开放感。在这处可以远眺富士山和晴空塔，俯瞰闻名世界的十字路口“涩谷Scramble十字路口”，还能欣赏东京繁华靡丽的街景。





## 结业比赛

**课题准备：**每个主题的班级将安排和主题相关的项目研究和结业比赛。项目启动后，教授会发布结业题目，学员以小组为单位，完成研究和汇报；

**成果展示：**结业当天，将以小组为单位，通过PPT展示和全英文演讲向评委进行成果及方案展示并进行答辩。授课教授担任结评委，进行提问、点评并选拔优胜小组。



## 项目收获

注：项目主办方可能会不定期更改版式或内容，以下描述基于往期课程，仅供参考，最终以项目实际发放版本为准。

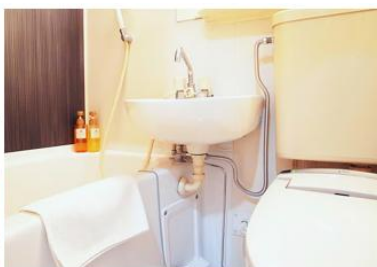
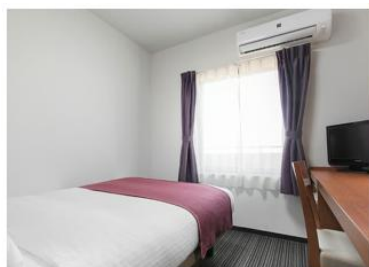
**结业证书、推荐信** 项目结束后，主课教授将在结业仪式上为每位学员颁发结业证书和推荐信，既是对学员项目顺利结业的认可，也是作为对此次海外访学经历的证明。

**优秀学员证明** 主课教授将根据结业比赛的表现，评出优胜小组，并在结业仪式上对最佳小组的成员签发优秀学员证明。

**\* 河合塾实习证明、推荐信** 商业与人文项目的实习证明由实习企业签发，证书印有企业标志、实习起止日期、企业负责人签字。顺利完成实习的每一位学员将另外获得实习企业签发的实习推荐信。

## ✓ 报名须知

- 项目管理** 项目将由丰富海外带队经验的领队担任辅导员全程陪同学员。辅导员将确保团组的安全，并在日常学习和生活提供必要的指导和协助。同时，项目组在出发前将为每位学员购买境外险。并给予学员行前指导，确保充分了解交流期间的相关注意事项。项目期间的食宿出行安排如下：
- 住宿安排** 项目将安排入住东京市区酒店。  
酒店一般为双人间，独立卫浴，配有空调、上网设施等。
- 餐食安排** 三餐均自费，早餐自理，午餐可在大学食堂，晚餐酒店附近吃；每餐约800-1000日元。
- 交通安排** 课程及参访均会安排大巴接送，课余时间学员可搭乘东京便捷的公共交通。
- 签证事宜** 签证费用需由学员自行承担。学员亦可委托项目组协助办理（收费），项目组将为每位学员提供日本签证材料准备指引，负责审核相关材料并统一递交。
- 往返机票** 机票费用由学员自行承担。学员亦可委托项目组购买机票（收费），或者在咨询项目组意见后，自行购买往返机票。
- 费用组成** **费用包含：**大学课程费、大学管理费、企业参访费、校园参访交流费、住宿费、境外大巴费、保险费等。  
**费用不含：**往返旅费、签证费、三餐费用及其它个人消费。
- 项目咨询** **韩老师：16621721989（微信/手机）**







## 附件：商业与人文

以下日程基于往期课程，仅供参考。实际日程可能有调整，以最终课程安排为准。

日期	上午	下午
第 1 天	国内起飞，飞往日本	降落东京机场，接往酒店
第 2 天	<b>欢迎致辞&amp;早稻田专业课程</b> 课题：AI，数字社会经济学	<b>校园参访 早稻田大学校园</b> <ul style="list-style-type: none"><li>大隈讲堂、早大博物馆</li><li>与早大学生社会交流活动</li></ul> <b>人文参访</b> <ul style="list-style-type: none"><li>东京塔</li></ul>
第 3 天	<b>早稻田专业课程</b> 课题：日本企业文化	<b>企业实训</b> 项目导览&欢迎致辞 日本企业文化构建、企业文化创新 <ul style="list-style-type: none"><li>企业文化的构建</li><li>新经济下应对冲击</li></ul>
第 4 天	<b>早稻田专业课程</b> 课题：日本科学技术的产学合作与应用	<b>企业参访</b> 东京证券交易所（暂定） <ul style="list-style-type: none"><li>参观东京证券交易所的大楼</li><li>了解日本经济的内部运作</li></ul>
第 5 天	<b>早稻田专业课程</b> 课题：日本人工智能技术的发展与研究新趋势	<b>企业实训</b> 求职面试技能培养 <ul style="list-style-type: none"><li>日本职业体系</li><li>如何成为企业需要的人</li><li>颁发实习证明</li></ul>
第 6 天	<b>早稻田结业仪式</b> <ul style="list-style-type: none"><li>小组汇报</li><li>颁发结业证书</li><li>颁发优秀学员证明</li></ul>	<b>日本茶道体验（暂定）</b> <ul style="list-style-type: none"><li>茶道的基础知识</li><li>日本茶道礼仪</li></ul>
第 7 天	城市考察：东京自由探索	
第 8 天	办理退房，接往东京机场	飞回国内



## 附件：智能制造

以下日程基于往期课程，仅供参考。实际日程可能有调整，以最终课程安排为准。

日期	上午	下午
第 1 天	国内起飞，飞往日本	降落东京机场，接往酒店
第 2 天	<b>欢迎致辞&amp;早稻田专业课程</b> 课题：日本人工智能技术发展及新研究动向	<b>校园参访 早稻田大学校园</b> <ul style="list-style-type: none"><li>大隈讲堂、早大博物馆</li><li>与早大学生社会交流活动</li></ul> <b>人文参访</b> <ul style="list-style-type: none"><li>东京塔</li></ul>
第 3 天	<b>早稻田专业课程</b> 课题：日本科学技术	<b>日本茶道体验（暂定）</b> <ul style="list-style-type: none"><li>茶道的基础知识</li><li>日本茶道礼仪</li></ul>
第 4 天	<b>早稻田专业课程</b> 课题：计算机大数据	<b>企业参访（暂定）</b> SAPPORO 啤酒工厂
第 5 天	<b>早稻田专业课程</b> 课题：可持续发展和环境友好技术	<b>企业参访（暂定）</b> 氢科技体验馆 <ul style="list-style-type: none"><li>深入了解氢能源在各个领域的应用</li><li>参观氢能源设备</li></ul>
第 6 天	<b>早稻田结业仪式</b> <ul style="list-style-type: none"><li>小组汇报</li><li>颁发结业证书</li><li>颁发优秀学员证明</li></ul>	<b>机构参访（暂定）</b> 未来科学馆 <ul style="list-style-type: none"><li>了解最新科学技术</li><li>体验未来生活设施</li></ul> <b>人文体验</b> <ul style="list-style-type: none"><li>御台场海滨公园，漫步东京湾（暂定）</li></ul>
第 7 天	城市考察：东京自由探索	
第 8 天	办理退房，接往东京机场	飞回国内

## 附件：医学与生命科学

以下日程基于往期课程，仅供参考。实际日程可能有调整，以最终课程安排为准。

日期	上午	下午
第 1 天	国内起飞，飞往日本	降落东京机场，接往酒店
第 2 天	<b>欢迎致辞&amp;早稻田专业课程</b> 课题：日本医药领域的开发与实践	<b>校园参访 早稻田大学校园</b> <ul style="list-style-type: none"><li>大隈讲堂、早大博物馆</li><li>与早大学生社会交流活动</li></ul> <b>人文体验</b> <ul style="list-style-type: none"><li>东京塔</li></ul>
第 3 天	<b>早稻田专业课程</b> 课题：抗癌与抗菌领域的技术研发	<b>企业参访</b> 格力高埼玉工厂（暂定） <ul style="list-style-type: none"><li>了解创始人江崎先生的创业历史</li><li>参观 Pocky 巧克力棒的生产线</li></ul>
第 4 天	<b>早稻田专业课程</b> 课题：免疫力提升健康理论研究	<b>企业参访</b> 第一三共药品展览馆（暂定） <ul style="list-style-type: none"><li>药品的作用，构造以及制作</li><li>药品企业的使命和畅想</li></ul>
第 5 天	<b>早稻田专业课程</b> 课题：稀少疾病革新治疗技术的开发	<b>日本茶道体验（暂定）</b> <ul style="list-style-type: none"><li>茶道的基础知识</li><li>日本茶道礼仪</li></ul>
第 6 天	<b>早稻田结业仪式</b> <ul style="list-style-type: none"><li>小组汇报</li><li>颁发结业证书</li><li>颁发优秀学员证明</li></ul>	<b>机构参访</b> 未来科学馆（暂定） <ul style="list-style-type: none"><li>了解最新科学技术</li><li>体验未来生活设施</li></ul> <b>人文体验</b> 御台场海滨公园，漫步东京湾（暂定）
第 7 天	城市考察：东京自由探索	
第 8 天	办理退房，接往东京机场	飞回国内



## 附件：建筑、环境与城市规划

以下日程基于往期课程，仅供参考。实际日程可能有调整，以最终课程安排为准。

日期	上午	下午
第 1 天	国内起飞，飞往日本	降落东京机场，接往酒店
第 2 天	<b>欢迎致辞&amp;早稻田专业课程</b> 课题：建筑空间设计	<b>校园参访 早稻田大学校园</b> <ul style="list-style-type: none"><li>大隈讲堂、早大博物馆</li><li>与早大学生社会交流活动</li></ul> <b>人文体验</b> <ul style="list-style-type: none"><li>东京塔-360 度俯瞰东京城市布局</li></ul>
第 3 天	<b>早稻田专业课程</b> 课题：日本建筑理念的理论分析	<b>机构参访</b> 建筑技术展示馆（暂定） <ul style="list-style-type: none"><li>了解建筑发展历史</li><li>参观建筑技术模型</li></ul>
第 4 天	<b>早稻田专业课程</b> 课题：日本环境可持续发展	<b>机构参访</b> 未来科学馆（暂定） <ul style="list-style-type: none"><li>了解最新科学技术</li><li>体验未来生活设施</li></ul> <b>人文体验（暂定）</b> <ul style="list-style-type: none"><li>御台场海滨公园，漫步东京湾</li></ul>
第 5 天	<b>早稻田专业课程</b> 课题：日本环境问题开发政策	<b>企业参访</b> 三井不动产柏智能城市（暂定） <ul style="list-style-type: none"><li>漫步于智慧城市街区中，联想世界未来的样子</li></ul>
第 6 天	<b>早稻田结业仪式</b> <ul style="list-style-type: none"><li>小组汇报</li><li>颁发结业证书</li><li>颁发优秀学员证明</li></ul>	<b>日本茶道体验（暂定）</b> <ul style="list-style-type: none"><li>茶道的基础知识</li><li>日本茶道礼仪</li></ul>
第 7 天	城市考察：东京自由探索	
第 8 天	办理退房，接往东京机场	飞回国内



## 附件：数字媒体与动漫艺术

以下日程基于往期课程，仅供参考。实际日程可能有调整，以最终课程安排为准。

日期	上午	下午
第 1 天	国内起飞，飞往日本	降落东京机场，接往酒店
第 2 天	<b>欢迎致辞&amp;早稻田专业课程</b> 课题：新媒体对观众的影响	<b>校园参访 早稻田大学校园</b> <ul style="list-style-type: none"><li>大隈讲堂、早大博物馆</li><li>与早大学生社会交流活动</li></ul> <b>人文体验</b> <ul style="list-style-type: none"><li>东京塔-360 度俯瞰东京城市布局</li></ul>
第 3 天	<b>早稻田专业课程</b> 课题：日本的动画表象文化	<b>美术馆参访</b> <ul style="list-style-type: none"><li>国立西洋美术馆</li></ul>
第 4 天	<b>早稻田专业课程</b> 课题：语言学与动漫文化	<b>二次元圣地巡礼</b> <ul style="list-style-type: none"><li>打卡动漫同款真实场景</li></ul>
第 5 天	<b>早稻田专业课程</b> 课题：新兴技术在新媒体中的应用	<b>秋叶原动漫街</b> <ul style="list-style-type: none"><li>秋叶原电器街</li><li>汤岛圣堂</li></ul>
第 6 天	<b>早稻田结业仪式</b> <ul style="list-style-type: none"><li>小组汇报</li><li>颁发结业证书</li><li>颁发优秀学员证明</li></ul>	<b>日本茶道体验（暂定）</b> <ul style="list-style-type: none"><li>茶道的基础知识</li><li>日本茶道礼仪</li></ul>
第 7 天	城市考察：东京自由探索	
第 8 天	办理退房，接往东京机场	飞回国内



## 附件：民商法与经济法

以下日程基于往期课程，仅供参考。实际日程可能有调整，以最终课程安排为准。

日期	上午	下午
第 1 天	国内起飞，飞往日本	降落东京机场，接往酒店
第 2 天	<b>欢迎致辞&amp;早稻田专业课程</b> 课题：日本的民商法基础	<b>校园参访 早稻田大学校园</b> <ul style="list-style-type: none"><li>大隈讲堂、早大博物馆</li><li>与早大学生社会交流活动</li></ul> <b>人文参访</b> <ul style="list-style-type: none"><li>东京塔</li></ul>
第 3 天	<b>早稻田专业课程</b> 课题：经济法	<b>机构参访</b> 东京第二律师协会（暂定） <ul style="list-style-type: none"><li>参观霞关律师协会会馆</li><li>了解律师日常工作</li></ul>
第 4 天	<b>早稻田专业课程</b> 课题：国际商务与日本法	<b>企业参访</b> 东京证券交易所（暂定） <ul style="list-style-type: none"><li>参观东京证券交易所的大楼</li><li>了解日本经济的内部运作</li></ul>
第 5 天	<b>早稻田专业课程</b> 课题：合同法与商事合同	<b>机构参访</b> 日本法务省史料展示馆（暂定） <ul style="list-style-type: none"><li>德法美日等国的裁判制度</li><li>日本法律的现代化历程</li></ul>
第 6 天	<b>早稻田结业仪式</b> <ul style="list-style-type: none"><li>小组汇报</li><li>颁发结业证书</li><li>颁发优秀学员证明</li></ul>	<b>机构参访</b> 东京国立博物馆（暂定） <ul style="list-style-type: none"><li>馆藏展品参观</li><li>了解日本与亚洲国家文化交流史</li></ul>
第 7 天	城市考察：东京自由探索	
第 8 天	办理退房，接往东京机场	飞回国内





## 附件：新闻传播与新媒体

以下日程基于往期课程，仅供参考。实际日程可能有调整，以最终课程安排为准。

日期	上午	下午
第 1 天	国内起飞，飞往日本	降落东京机场，接往酒店
第 2 天	<b>欢迎致辞&amp;早稻田专业课程</b> 课题：新兴技术在新媒体中的应用	<b>校园参访 早稻田大学校园</b> <ul style="list-style-type: none"><li>大隈讲堂、早大博物馆</li><li>与早大学生社会交流活动</li></ul> <b>人文参访</b> <ul style="list-style-type: none"><li>东京塔</li></ul>
第 3 天	<b>早稻田专业课程</b> 课题：日本的动画表象文化	<b>机构参访</b> Team Lab（暂定） <ul style="list-style-type: none"><li>沉浸式感受数字艺术的梦幻空间</li></ul>
第 4 天	<b>早稻田专业课程</b> 课题：语言学与新闻媒体	<b>企业参访</b> NHK 广播博物馆（暂定） <ul style="list-style-type: none"><li>了解 NHK 的历史与广播电视的发展</li><li>亲身体验主播视角</li></ul>
第 5 天	<b>早稻田专业课程</b> 课题：新媒体对观众的影响	<b>机构参访</b> 国立西洋美术馆（暂定） <ul style="list-style-type: none"><li>参观馆内西洋美术展品</li><li>感受西洋艺术与东亚艺术的碰撞</li></ul>
第 6 天	<b>早稻田结业仪式</b> <ul style="list-style-type: none"><li>小组汇报</li><li>颁发结业证书</li><li>颁发优秀学员证明</li></ul>	<b>机构参访</b> 东京国立博物馆（暂定） <ul style="list-style-type: none"><li>馆藏展品参观</li><li>了解日本与亚洲国家文化交流史</li></ul>
第 7 天	城市考察：东京自由探索	
第 8 天	办理退房，接往东京机场	飞回国内

## 附件：食品科学与营养代谢

以下日程基于往期课程，仅供参考。实际日程可能有调整，以最终课程安排为准。

日期	上午	下午
第 1 天	国内起飞，飞往日本	降落东京机场，接往酒店
第 2 天	<b>欢迎致辞&amp;早稻田专业课程</b> 课题：免疫力的自我管理	<b>校园参访 早稻田大学校园</b> <ul style="list-style-type: none"><li>大隈讲堂、早大博物馆</li><li>与早大学生社会交流活动</li></ul> <b>人文参访</b> <ul style="list-style-type: none"><li>东京塔</li></ul>
第 3 天	<b>早稻田专业课程</b> 课题：营养和健康技术的发展	<b>机构参访</b> 食与农科学馆 <ul style="list-style-type: none"><li>日本农林水产业可持续发展的研究成果</li><li>通过实际使用过的农具类来学习日本农业技术发展的历程</li></ul>
第 4 天	<b>早稻田专业课程</b> 课题：营养补充剂的尖端医疗	<b>企业参访</b> 格力高工厂（暂定） <ul style="list-style-type: none"><li>可可果制作成可可粉的整个过程</li><li>参观 Pocky 巧克力棒的生产线</li></ul>
第 5 天	<b>早稻田专业课程</b> 课题：日本生命科学与技术	<b>机构参访</b> 梦之岛热带植物园（暂定） <ul style="list-style-type: none"><li>参观热带植物</li><li>了解热带植物生长特性</li></ul>
第 6 天	<b>早稻田结业仪式</b> <ul style="list-style-type: none"><li>小组汇报</li><li>颁发结业证书</li><li>颁发优秀学员证明</li></ul>	<b>机构参访</b> 东京国立博物馆（暂定） <ul style="list-style-type: none"><li>馆藏展品参观</li><li>了解日本与亚洲国家文化交流史</li></ul>
第 7 天	城市考察：东京自由探索	
第 8 天	办理退房，接往东京机场	飞回国内